



PRESENTATION PROJET D'ETABLISSEMENT 2023/2027

La Clairi re des Bernardins - EHPAD/SSIAD

50 - TORIGNY-LES-VILLES

Qu'est ce qu'un projet d'établissement ?

Une co-construction

Définition à l'article L311-8 du CASF

Cahier des charges posé par la Recommandation de Bonne Pratique Professionnelle de l'ANESM



Une boussole pour orienter nos actions.



C'est un travail pluridisciplinaire intégrant professionnels, usagers, familles et partenaires.



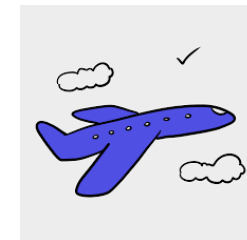
Un outil plaçant au **CENTRE** les résidents et usagers



Notre feuille de route pour les 5 années à venir.



Un document retranscrivant des orientations stratégiques pour l'établissement.



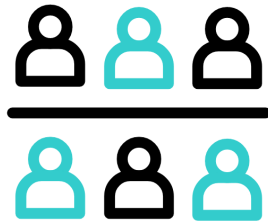
Un outil de pilotage pour la direction et les collaborateurs



Quel est le contenu du projet d'établissement

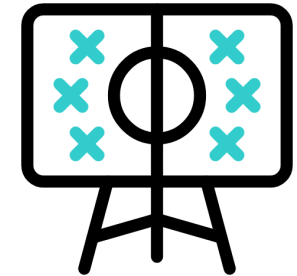
D'où venons nous?

Notre histoire
Notre évolution



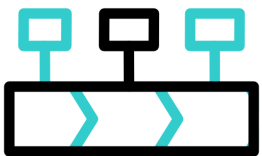
Où sommes nous?

Notre territoire
Notre structure



Qui sommes-nous?

Notre statut
Nos missions
Notre public
Nos valeurs/notre éthique
Notre image
Nos professionnels
Nos partenaires



Où allons-nous? Notre stratégie

- Projet Architectural
- Projet Humanitude
- Projet accueil de Jour et PASA
- Projet de vie et d'animation
- Projet d'accompagnement et Projet Médical
- Projet social
- Notre projet RSE logistique, restauration et hôtellerie
- Projet SSIAD



Méthodologie : une construction participative

Une méthodologie CONSTRUCTION PARTICIPATIVE
COLLABORATEURS/RESIDENTS/FAMILLES

- ▶ La mise en place d'un **COFIL Stratégique durant 2,5 jours (12 au 14 avril 2023)** définit par la direction autour de thématiques suivantes et la déclinaisons **des groupes de travail opérationnels** durant 4,5 jours (**période de juin 2023**):
 - ▶ L'établissement,
 - ▶ Les résidents de l'EHPAD et usagers du SSIAD, une rencontre est prévu avec ces derniers, des représentants familles ou du CVS,
 - ▶ La démarche éthique, la démarche Humanitude, la bientraitance et lutte contre la maltraitance
 - ▶ Les missions transversales et la démarche RSE : responsabilité sociétale des entreprises (ou organisations),
 - ▶ Les professionnels.

La mise en place de Groupes Opérationnels en 2 Phases

- ▶ 2 phases : une phase de diagnostic opérationnel (Ou en sommes nous ?) ,
une phase de projections (Ou souhaiterions nous aller ?)
- ▶ Des groupes de travail sur les thématiques :
 - ▶ Notre EHPAD de demain, notre futur bâti et notre philosophie d'accompagnement,
 - ▶ Le projet du SSIAD,
 - ▶ Le projet accompagnements,
 - ▶ Le projet animation et vie sociale,
 - ▶ Le projet social (RH),
 - ▶ Le projet logistique (hôtellerie, restauration, technique et administratif),
 - ▶ Le projet Humanitude,
 - ▶ Le projet UVP,

1^{ère} phase (avril 2023) - COPIL stratégique et définitions des principales orientations

COPIL stratégique

Directrice
IDEC EHPAD
IDEC SSIAD
Responsable technique
Responsable cuisine
Responsable blanchisserie
1 IDE/référente
Humanitude/représentante syndicat
1 AS/référente Humanitude
3 aides-soignantes (AS)

1 AS aide à la marche/secrétaire
adjointe CSE
1 ASH/membre CSE

- ▶ 2,5 jours de travail :
- ❑ Réflexions autour de nos offres (HP, AJ, SSIAD...)
- ❑ Réflexion relative aux valeurs, l'éthique, à la démarche Humanitude, à la bientraitance et la lutte contre la maltraitance
- ❑ Réflexion le projet logistique, « Les missions transverses »
- ❑ Thématique « Les habitants et les usagers », rencontre avec un groupe habitants/usager SSIAD/représentants familles
- ❑ Thématique « Les professionnels »

Les 5 projets d'orientations issus du CO PIL stratégique



Un espace de réflexion éthique inter établissements

Un Nouveau bâti conforme à l'EHPAD de Demain
Comprenant un Tiers Lieu

Un espace de télémedecine ouvert sur la cité



La formalisation d'un projet d'animation pluriannuel

Réflexion autour de la création d'1/2 poste de coordination hôtelière



Les Conclusions du CO PIL stratégique : notre EHPAD et notre SSIAD de Demain

1. Un futur bâti ressemblant à un chez soi intérieur et des espaces extérieurs personnalisés

4. Le SSIAD de Demain : une réflexion autour des services autonomes, le développement des soins de bien être et confort, le développement des toilettes les après-midis, ouvrir l'EHPAD aux usagers du SSIAD, trouver des solutions pour limiter le montant des AMI,



2. Une totale liberté : la liberté est dans la circulation, la liberté est dans l'assiette, la liberté est dans la salle de restaurant, la liberté est dans le bien être (SPA), la liberté des visites à toute heure, la liberté numérique, la liberté vers l'extérieur, la liberté intellectuelle de pouvoir rédiger le journal de l'EHPAD,

3. Une maison à habiter plutôt qu'un ehpad à soigner : Self service, Tiers lieu café, salle de cinéma, bibliothèque, micro laverie, plusieurs espaces repas non loin des logements, un milieu de vie au cœur de la cité et au cœur de logements différents

Les Conclusions du CO PIL stratégique :

Communication, partenariat et réseaux : Un établissement connu et reconnu

1. L'établissement prône une communication diversifiée interne et externe



2. L'établissement est connu dans son écosystème : partenariat multiples, groupes de travail inter établissements (CH de Saint Lô et autres acteurs médico-sociaux)

3. L'établissement est reconnu pour sa prise en charge de qualité tant par les partenaires que les résidents, familles et futurs entrants compte tenu de sa labélisation HUMANITUDE

Les Conclusions du CO PIL stratégique

► Concernant les politiques de préventions gériatriques

1. Création d'une commission nutrition

2. Vers le zéro contention

3. Vers une meilleure traçabilité de la douleur



6. L'application des directives anticipées

5. Poursuivre la démarche des CAP

4. Vers l'intervention de la psychologue en direction du SSIAD sur la thématique de l'épuisement des aidants

Les Conclusions du CO PIL stratégique

- ▶ Concernant l'intégration des usagers /habitants et la garantie des droits individuels

1. Mettre en place un CVS au sein du SSIAD



2. Vers une formalisation et une analyse de la gestion des plaintes et réclamations via la cellule de gestion des risques



Les Conclusions du CO PIL stratégique

► Concernant la démarche qualité

1. Améliorer le suivi des protocoles par les collaborateurs
2. Améliorer le suivi des CREX via des audits internes, des supports et intervenants extérieurs
3. Concernant les bilans gériatriques : améliorer la participations des intervenants extérieurs
4. Améliorer la communication en interne et externe sur la démarche d'amélioration de la qualité



Rencontre Habitants/ Familles/ CVS (12 avril 2023)

- Les orientations des Habitants/Familles/collaborateur EHPAD - usagers et collaborateurs SSIAD



1. Augmenter le nombre de collaborateurs



2. Développer les animations en interne et externe



3. Trouver un juste mesure entre préservation de l'autonomie et accompagnement.



4. Bien être psychologique : continuer les actions de la psychologue

5. Intégrer les usagers du SSIAD au sein des repas et repas à thèmes de l'Ehpad



Les orientations du COPIIL STRATEGIQUE intégrées sous 6 fiches actions stratégiques



- ▶ **Fiche 1 : Notre futur bâti et notre philosophie d'accompagnement pour notre établissement de demain**
 - ▶ **Un futur bâti,**
 - ▶ **Des habitants plutôt que des résidents,**
 - ▶ **Une architecture appropriée, des espaces communs plus variés, des espaces professionnels adaptés,**
 - ▶ **Un EHPAD au cœur de la cité et le cœur de la cité au sein de l'EHPAD,**
 - ▶ **Liberté d'abord, sécurité ensuite : valoriser la liberté en assurant la sécurité,**
 - ▶ **Y vivre selon ses propres règles.**



▶ Fiche Action 2 : NOTRE SSIAD DE DEMAIN

- ▶ SE PROJETER AUTOUR DE LA REFLEXION SUR UN SERVICE AUTONOMIE,
 - ▶ Dans l'attente de l'application de l'article 44 et de la réforme de la tarification,
- ▶ DEVELOPPER DES SOINS DE BIEN ETRE ET CONFORT,
- ▶ OUVRIR L'EHPAD AUX USAGERS DU SSIAD,

▶ Fiche Action 3 : CREATION D'UN ESPACE DE REFLEXION ETHIQUE INTER-ETABLISSEMENTS

▶ Fiche Action 4 : CREATION D'UN ESPACE DE TELEMEDECINE OUVERT SUR LA CITE

- ▶ PREVOIR AVEC LE FOURNISSEUR UN ACCES DE LA FIBRE,
- ▶ DEVELOPPER DES LIENS AVEC LES MEDECINS TRAITANTS SUR CETTE FUTURE SOLUTION,
- ▶ PROJETER UN FUTUR ESPACE DANS LE NOUVEAU BATI,
- ▶ SE PROJETER DANS L'ACTION,

▶ Fiche Action 5 : FORMALISATION D'UN PROJET PLURIANNUEL D'ANIMATION

- ▶ METTRE EN PLACE UN GROUPE DE TRAVAIL SUR LE SUIVI ANIMATION,
- ▶ DECLINER UN PLAN D'ACTIONS OPERATIONNEL,

▶ Fiche Action 6 : NOTRE SSIAD DE DEMAIN

▶ Fiche Action 7 : REFLEXION AUTOUR DE LA CREATION D'UN POSTE DE COORDINATION HÔTELIERE

- ▶ REFLEXION AUTOUR D'UNE NOUVELLE ORGANISATION DU SERVICE ASH,
- ▶ SE PROJETER SUR UNE ORGANISATION AVEC UNE GOUVERNANTE.

2ème phase (juin 2023) - groupes de travail et définitions des axes opérationnels (actions)

- ▶ 4,5 jours de travail
- ▶ Groupes de travail
- ❑ Projet architectural
- ❑ Projet SSIAD
- ❑ Projet médical
- ❑ Projet vie sociale
- ❑ Projet logistique
- ❑ Projet qualité
- ❑ Projet soins et accompagnement
- ❑ Projet Humanitude
- ❑ Projet accueil de jour
- ❑ Projet social

Les orientations opérationnelles intégrées sous 10 fiches actions

► Fiche action 1 : PROMOTION DE LA BIENTRAITANCE ET LUTTE CONTRE LA MALTRAITANCE

- DEPLOIEMENT D'UN PLAN DE PREVENTION DE LUTTE CONTRE LA MALTRAITANCE,
- MISE EN PLACE D'UN PLAN DE FORMATION PLURI-ANNUEL,
- IMPLIQUER LES REFERENTS,
- MISE EN PLACE D'UNE EPP BIENTRAITANCE,



► Fiche action 2 : L'HUMANITUDE

- TRAVAILLER LA NOTION DE REPORT DE SOINS,
- SORTIR LA FONCTION D'AIDE SOIGNANTE DE SON RÔLE DE « TOILETTEUSE »,
- PERENNISER LA THEMATIQUE DE LA VERTICALITE,



► Fiche action 3 : LE PROJET DE L'ACCUEIL DE JOUR

- REAJUSTER LE PROTOCOLE D'ADMISSION,
- METTRE EN PLACE LE PROJET CAFE-VIDEO,
- CREER DES LIENS AVEC LA PLATEFORME REPIT,
- CREER DU LIEN INTER-SERVICES,





► Fiche action 4 : LE PROJET DU SSIAD

- DEPLOIEMENT D'UN PLAN DE PREVENTION DE LUTTE CONTRE LA MALTRAITANCE,
- METTRE EN PLACE UN CVS,
- METTRE EN PLACE DES SOINS DE CONFORT ET ANIMATIONS,
- METTRE EN PLACE DES APP POSITIVES (ANALYSES DE PRATIQUES PROFESSIONNELLES),

► Fiche action 5 : LE PROJET ANIMATION & VIE SOCIALE

- METTRE EN PLACE UNE ORGANISATION PERENNE DES ANIMATIONS REPARTIES ENTRE LA COORDINATRICE ANIMATION ET L'EQUIPE DE SOIN ET D'ACCOMPAGNEMENT,
- MISE EN PLACE D'ANIMATIONS INTER-EHPAD,
- MISE EN PLACE D'ANIMATIONS EN LIEN AVEC L'ACTUALITE,
- MISE EN PLACE DE SORTIES EXTERIEURES,
- MISE EN PLACE DES ATELIERS EN LIEN AVEC L'ART,
- MISE EN PLACE DES ATELIERS INTER-GENERATIONNELS,



► Fiche action 6 : LE PROJET ACCOMPAGNEMENT & SOINS

- AMELIORER LA PRISE EN CHARGE DE LA NUTRITION DES HABITANTS,
- AMELIORER LA PRISE EN CHARGE DE LA DOULEUR PHYSIQUE ET PSYCHIQUE DES HABITANTS,
- METTRE EN PLACE DES APP SUR LES PRATIQUES DE PRISES EN CHARGES DES RESIDENTS SOUFFRANT DE TROUBLES COGNITIFS,



Fiche action 7 : Le projet médical

1. Dénutrition : réaliser le bilan à J15 de l'entrée

2. Engager des réflexions : thématiques : Pneumocoques, Equilibre

3. Atteindre le zéro contention

4. Protocoliser davantage en amont avec les MT et l'hôpital sur les soins palliatifs

9. Améliorer la relation EHPAD/CH quant à la problématique des retours d'hospitalisation



5. Mettre en place un bilan global d'entrée à M+1

8. Réaliser des formations internes pour les professionnels

7. Améliorer le suivi ophtalmologique

6. Continuer le travail sur la iatrogénie médicamenteuse

► Fiche action 10 : LE PROJET SOCIAL

- CONFORTER LA BIEN-ÊTRE ENTRE COLLABORATEURS PAR L'ÉLABORATION D'UNE CHARTE,
- METTRE EN PLACE DES ÉVÉNEMENTS CONVIVIAUX ET INCITER À LA DÉCONNEXION DURANT LES TEMPS DE PAUSE,
- MODERNISER LE LIVRET D'ACCUEIL SALARIE,
- RENFORCER L'ACCUEIL DES STAGIAIRES,
- METTRE EN PLACE UN PLAN DE FORMATION PLURI-ANNUEL,

